

AX M-108

premium sol



445 Wp

Elegantes und leistungsstarkes Indach- Solarmodul



Deutsche Garantie*:

20 Jahre Produktgarantie, erweiterbar auf
25 Jahre Premium-Produktgarantie
30 Jahre lineare Leistungsgarantie



Ersetzt durch optimale Integration
die Ziegeleindeckung, ideal bei
Dachsanierung oder Neubau



Höchste Leistung durch innovative N-Type
TOPCon Halbzellentechnologie



Selbstreinigung und hoher Ertrag
durch Antireflexionsbeschichtung



Verbesserte Sicherheit durch
erstklassigen Brandschutz (Klasse B2)
und Hagelschutz (HW 4)



Einfache Montage mit dem Solrif®
Montagesystem von Schweizer, dem
Marktführer für PV-Indach-Systeme



Einzelne Elektrolumineszenzprüfung jedes
Solarmoduls für eine garantiert positive
Leistungstoleranz von 0/+5 Wp



Vermeidung von Mikrorissen in den Zellen
durch aufrechte Verpackung und Transport



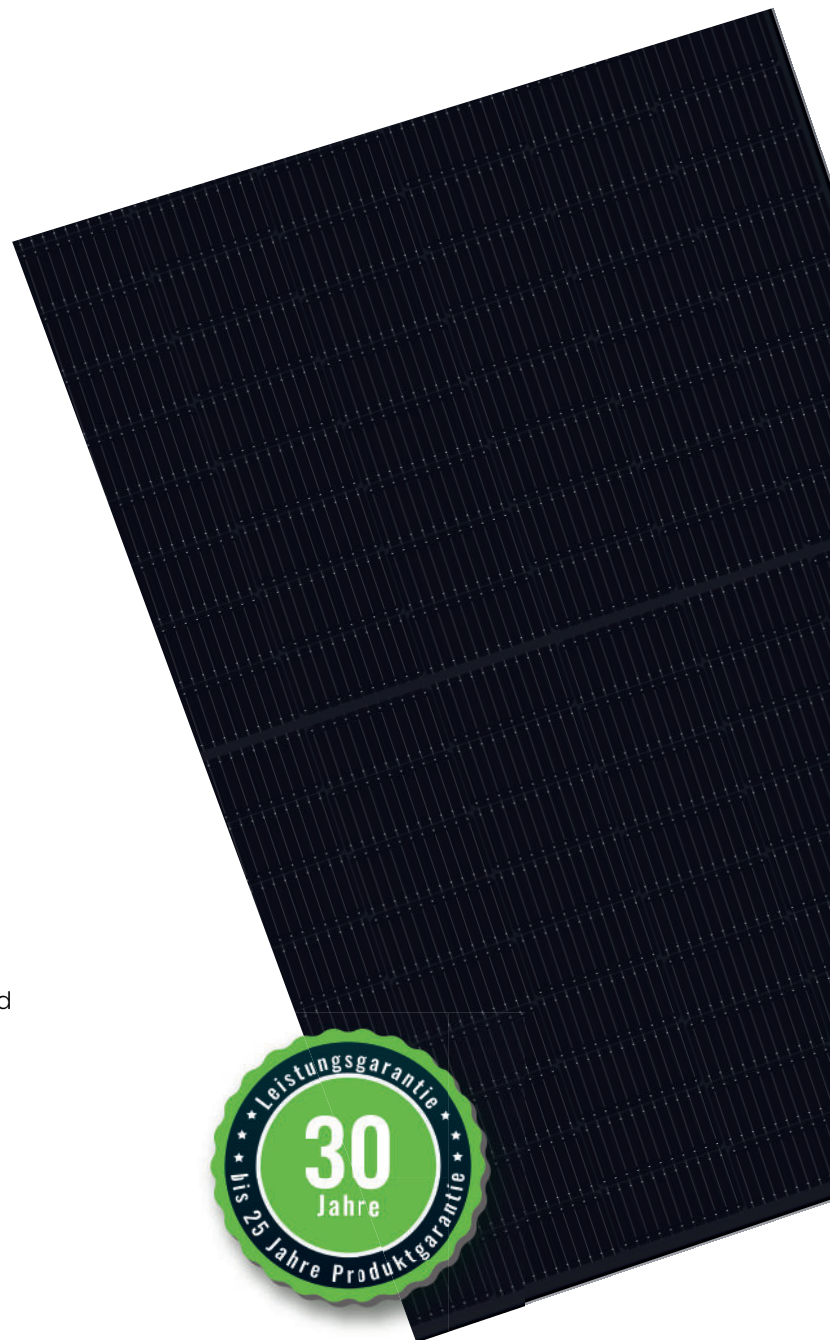
Langlebig und beständig gegen Ammoniak und
Salznebel, sowie Staub und Sand



Hergestellt in Deutschland mit einer
20-jährigen Expertise in der
Solarmodulproduktion



Zertifiziert als harte Bedachung durch
das allgemeine bauaufsichtliche
Prüfungszeugnis



Grunddaten

Zelltyp	N-Type, monokristallin, 108 Zellen
Abmessungen (LxBxH)	1.806 x 1.160 x 18 mm
Verlegemaß (LxBxH)	1.788 x 1.128 x 18 mm
Gewicht	20,3 kg
Glas	3,2 mm gehärtetes Sicherheitsolarglas mit Antireflexionsbeschichtung***
Rahmen	SOLRIF®-Rahmen
Anschlussdose	3 Bypassdioden, Kunststoff, Schutzart IP67/IP68
Kabel, Stecker	4mm ² Solarkabel, 1100 mm Länge, Original MC4-Evo2A
Maximale Spannung	1.500 V
Maximaler Rückstrom	25 A
Temperaturbereich	-40 °C bis 85 °C
Maximale Druckbelastung (nach IEC 61215)	Auflast bis 5.500 Pa (Testlast 8.250 Pa), bitte Montageanleitung beachten
Maximale dynamische Last (nach IEC 61215)	Soglast bis 1.600 Pa (Testlast 2.400 Pa)
Brandklasse (nach IEC 61730)	B2
Schutzklasse (nach IEC 61140)	II
Hagelwiderstandsklasse	4
Allgemeines bauaufsichtliches Prüfzeugnis gegen Flugfeuer und strahlende Wärme (harte Bedachung) nach DIN CEN/TS 1187-1; BDACH nach DIN EN 13501-5	

Verpackung

Palettenmaße	1.900 x 1.220 x 1.430 mm
Module pro Palette	25

Elektrische Daten*

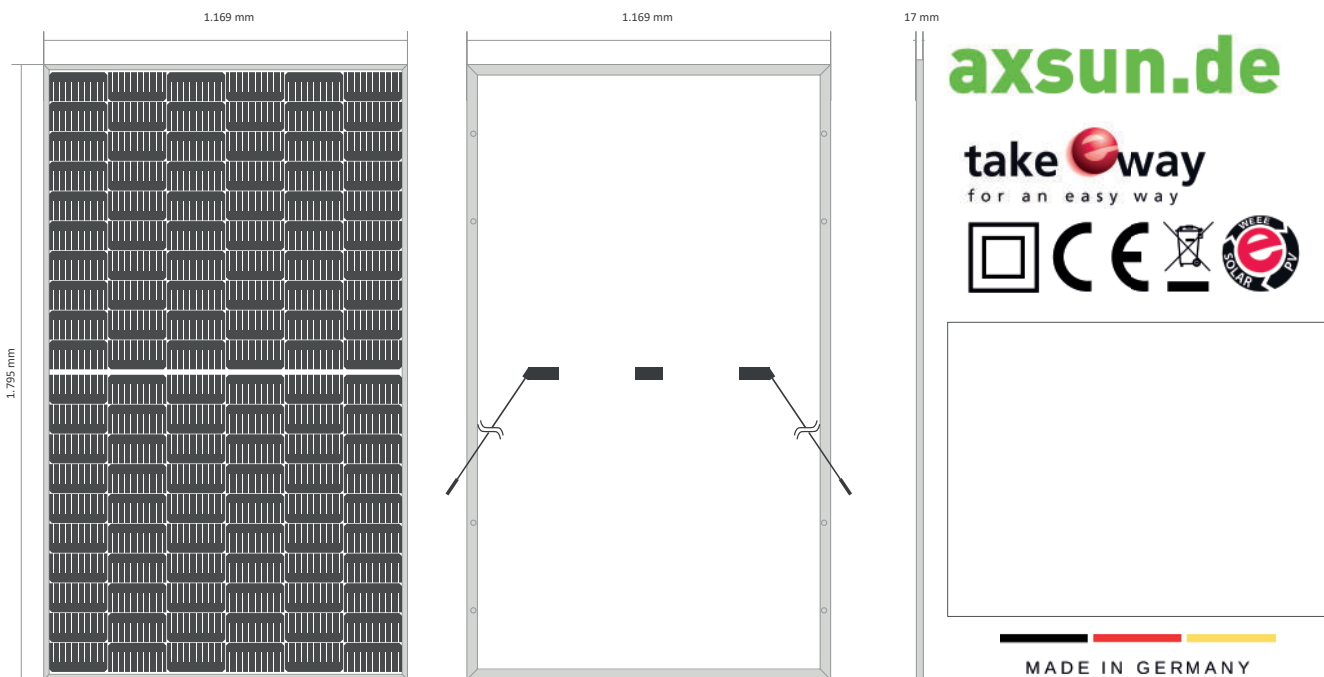
Nennleistung	PMPP	445 Wp
Nennspannung	UMPP	33,11 V
Nennstrom	IMPP	13,45 A
Leerlaufspannung	UOC	39,42 V
Kurzschlussstrom	ISC	13,99 A
Wirkungsgrad	η	22,27%

Elektrisches Verhalten unter NMOT**

Nennleistung NMOT	PNMOT	335 Wp
Nennspannung	UMPP	30,86 V
Nennstrom	IMPP	10,89 A
Leerlaufspannung	UOC	37,51 V
Kurzschlussstrom	ISC	11,25 A

Temperaturkoeffizienten (bei Temperaturänderung)

Leistung	PMPP [Wattpeak]	Tk PMPP = -0,31 %/K
Spannung	UOC [Volt]	Tk UOC = -0,25 %/K
Strom	ISC [Ampere]	Tk ISC = 0,060 %/K



Zertifizierung nach IEC 61215:2016 und IEC 61730:2016 i.B. • Alle Angaben dieses Datenblattes entsprechen DIN EN 50380 • Weitere Angaben in der Montage- und Installationsanleitung • Garantie- und Leistungsbedingungen einsehbar unter www.axsun.de • WEEE-Reg.-Nr. DE 71294982 • Messtoleranz Nennleistung: +/- 4%; übrige Werte: Messtoleranz: +/- 10% • * Standard-Testbedingungen (STC): Einstrahlung in Modulebene 1.000 W/m², (AM) 1,5; 25°C • ** Nominal Module Operating Temperature (NMOT): 800 W/m², (AM) 1,5; 47°C • *Indach-Montagesystem SOLRIF® zertifiziert nach TÜVdotCom. Der Hersteller dieses Systems, Ernst Schweizer AG, Hedingen, Schweiz, gewährt der AxSun Solar GmbH & Co. KG eine Garantie von 10 Jahren für das gelieferte Material und die Teile des Systems gemäß den Bedingungen der Garantieerklärung von Schweizer, die wir auf Anfrage gerne zusenden. Garantiefälle werden von AxSun Solar für Sie abgewickelt. Diese Garantieerklärung der Ernst Schweizer AG bezieht sich nicht auf die Solarstrommodule und lässt die vertragliche Gewährleistungshaft der AxSun Solar GmbH & Co. KG unberührt. ***Aufgrund von Toleranzen der verwendeten Antireflexionsbeschichtung sind Farbabweichungen bei den Solarmodulen möglich